

Nyt varmepumpebaseret

# Fjernvarmeprojekt

i Ollerup-Vester Skerninge-Ulbølle

Bliv andelshaver og få  
tilslutning med i købet, til en samlet  
pris på 3.625 kr. incl. moms  
senest 30. juni 2021

## Nu kommer fjernvarmen - vil du være med?

Det er nu endelig lykket os at få vores FJERNVARMEPROJEKT igennem diverse godkendelser:

Ingeniørfirmaet Rambøll har udarbejdet et nyt fjernvarmeprojekt baseret på opvarmning med industrielle varmepumper. Det nye fjernvarmeprojekt er afleveret til Svendborg Kommunes godkendelse.

Svendborg Kommune har bevilget os en såkaldt kommunegaranti, som giver os mulighed for at optage lån i Kommunekredit, og vi har allerede modtaget tilsagn om lån i Kommunekredit.

Da vores fjernvarmeprojekt baseret på varmepumper både har en positiv samfundsøkonomi og en positiv selskabsøkonomi forventes Svendborg Kommunes endelige godkendelse medio 2021.

I umiddelbar forlængelse af Svendborg Kommunens godkendelse og på betingelse af en acceptabel tilslutning fra de tre landsbyers beboere, kan fjernvarmeselskabets bestyrelse sætte projektet i gang.

Det nye fjernvarmeselskab forventer at kunne levere varme fra varmesæson 2022/23.

## Ejer du boligen

*Tilmeld dig nu og få miljøvenlig varme.*

## Bor du til leje

*– giv denne folder videre til din udlejer!*

 **FJERNVARME**  
OLLERUP · VESTER SKERNINGE · ULBØLLE

LÆS MERE på  
[www.fjernvarme5762.dk](http://www.fjernvarme5762.dk)

## Hvad er nyt?

- Fjernvarmeprojektet understøtter den klima- og energipolitik Svendborg Kommune arbejder for, som led i Den Grønne Omstilling af vores samfund.
- Det oprindelige halmfyrbaserede fjernvarmeprojekt er nu erstattet af et varmepumpebaseret fjernvarmeprojekt. Hermed slipper vi for den gene et halmfyr midt i V. Skerninge evt. kunne have medført.

## Hvorfor vælge fjernvarme?

Fordi fjernvarme er den mest miljøvenlige og økonomiske varmekilde, vi har.

Prøv selv at beregne din varmeudgift ved fjernvarme ved at bruge vores beregner, som findes på vores hjemmeside [www.fjernvarme5762.dk](http://www.fjernvarme5762.dk)



## Hvordan kommer du med?

Vi er nu kommet så langt med fjernvarmeprojektet, at antallet af underskrevne kontrakter er afgørende for om projektets gennemføres.

Hvis du på nogen måde er interesseret i at varme dit hus op med grøn, billig og lydløs energi for på den måde at være med til at reducere Danmarks CO<sub>2</sub> udslip med 70%, så skal du hurtigst muligt underskrive en KONTRAKT med fjernvarmeselskabet OLLERUP-VESTER SKERNINGE-ULBØLLE.

**Du kan tilmelde dig ved at udfylde kontrakten og sende den til:**

**Erik Stoumann,  
Svendborgvej 85  
5762 V. Skerninge.**

Du kan også scanne kontrakten og sende den som pdf-fil til:

[Erik.stoumann@gmail.com](mailto:Erik.stoumann@gmail.com)

Kontrakten findes også på vores hjemmeside [www.fjernvarme5762.dk](http://www.fjernvarme5762.dk)

**Administrationsbidraget overføres til:**

Reg.: 2680 konto: 0749 297 069 med tydelig navn og adresse.

Når administrationsbidraget er registreret, får du kontrakten retur med bestyrelsens underskrift.

## Hvem kan blive andelshavere

Ifølge fjernvarmeselskabets vedtægter gælder følgende:

### §3. Andelshavere/varmetagere

- 1.1 Som andelshaver kan optages en fysisk eller juridisk person, såfremt denne er:
  1. ejer af særskilt matrikuleret ejendom med selvstændig måler/målere tilhørende selskabet
  2. ejer af en lejlighed, når denne har selvstændig hovedmåler tilhørende selskabet
  3. andelsbolighaver, når andelsboligen har selvstændig hovedmåler tilhørende selskabet
  4. ejer af bygning på lejet grund, med selvstændig måler/målere tilhørende selskabet
  5. en ejerlejlighedsforretning/andelsboligforening eller boligselskab, der som fællesfacilitet har den selvstændige, direkte tilslutning til selskabets ledningsnet med måler, tilhørende selskabet.

Se i øvrigt fjernvarmeselskabets vedtægter på [www.fjernvarme5762.dk](http://www.fjernvarme5762.dk)

**"Tilmeld dig nu – det bliver kun dyrere at vente"**



Foto: John Svendsen

På hjemmesiden [www.fjernvarme5762.dk](http://www.fjernvarme5762.dk) finder du mere information om fjernvarmeprojektet, herunder vedtægter samt svar på typiske spørgsmål.

## Der er følgende muligheder:

### Fase 1: Underskrive en kontrakt senest 30. juni 2021

Tegner du kontrakt i denne periode, skal du betale følgende:

- **Andelsindskud på 3.625 kr. incl. moms**  
Du er hermed andelshaver i fjernvarmeværket  
Beløbet opkræves først, når fjernvarmeselskabets bestyrelse sætter projektet i gang.  
(Forventes at ske i efteråret 2021)
- **Tilslutningspakken 0 kr.**  
(se beskrivelse af pakken nederst på siden)
- **Administrationsbidrag på 125 kr. incl. moms**  
Beløbet er til diverse kontorudgifter m.m. og betales ved kontraktens underskrivning og tilbagebetales ikke.

### Fase 2: Underskrive en kontrakt fra 1. juli 2021 - 31. august 2021

Tegner du kontrakt i denne periode, skal du betale følgende:

- **Andelsindskud på 6.125 kr. incl. moms**  
Du er hermed andelshaver i fjernvarmeværket  
Beløbet opkræves først, når fjernvarmeselskabets bestyrelse sætter projektet i gang.  
(Forventes at ske i efteråret 2021)
- **Tilslutningspakken 0 kr.**  
(se beskrivelse af pakken nederst på siden)
- **Administrationsbidrag på 125 kr. incl. moms**  
Beløbet er til diverse kontorudgifter m.m. og betales ved kontraktens underskrivning og tilbagebetales ikke.

### Fase 3: Underskrive en kontrakt fra 1. september 2021 – 31. december 2021

Tegner du kontrakt i denne periode, skal du betale følgende:

- **Andelsindskud på 6.125 kr. incl. moms**  
Du er hermed andelshaver i fjernvarmeværket  
Beløbet opkræves først, når fjernvarmeselskabets bestyrelse sætter projektet i gang.  
(Forventes at ske i efteråret 2021)
- **Tilslutningspakken 15.000 kr. incl. moms**  
(se beskrivelse af pakken nederst på siden)  
Beløbet opkræves inden påbegyndelsen af tilslutningen.
- **Administrationsbidrag på 125 kr. incl. moms**  
Beløbet er til diverse kontorudgifter m.m. og betales ved kontraktens underskrivning og tilbagebetales ikke.

### Fase 4: Underskrive en kontrakt efter 31. december 2021

Tegner du kontrakt i denne periode, skal du betale følgende:

- **Andelsindskud på 6.125 kr. incl. moms**  
Du er hermed andelshaver i fjernvarmeværket
- **Tilslutningspakken er kostpris, den fastsættes årligt af bestyrelsen**  
(se beskrivelse af pakken nederst på siden)  
Begge beløb opkræves inden påbegyndelsen af tilslutningen.
- **Administrationsbidrag på 125 kr. incl. moms**  
Beløbet er til diverse kontorudgifter m.m. og betales ved kontraktens underskrivning og tilbagebetales ikke.

---

## Tilslutningsafgift indeholder følgende pakke, som udføres af fjernvarmeselskabet

- Nedtagning af eksisterende varmesystem, inkl. af eksisterende varmtvandsbeholder (værdi ca. 8.000 kr., afhængig af varmesystemet)<sup>1</sup>
- Etablering af fjernvarmestik på egen grund
- Opsætning af unit til fjernvarme
- Ny varmtvandsbeholder, inkl. opsætning
- Indregulering af husets varmeinstallation så der sikres størst mulig afkøling og dermed størst mulig udnyttelse af varmen.

- Stikledning fra skel til unit incl. ventiler.
- Tilslutning af unit til gulvvarme/radiator i huset<sup>2</sup>
- Omkostninger til maling, opsætning af nye fliser, nedtagning af skorstene og lignende reparationer afholdes af ejendommens ejer. Udbedring af gennembrud af mur udføres dog af Fjernvarmeselskabet.

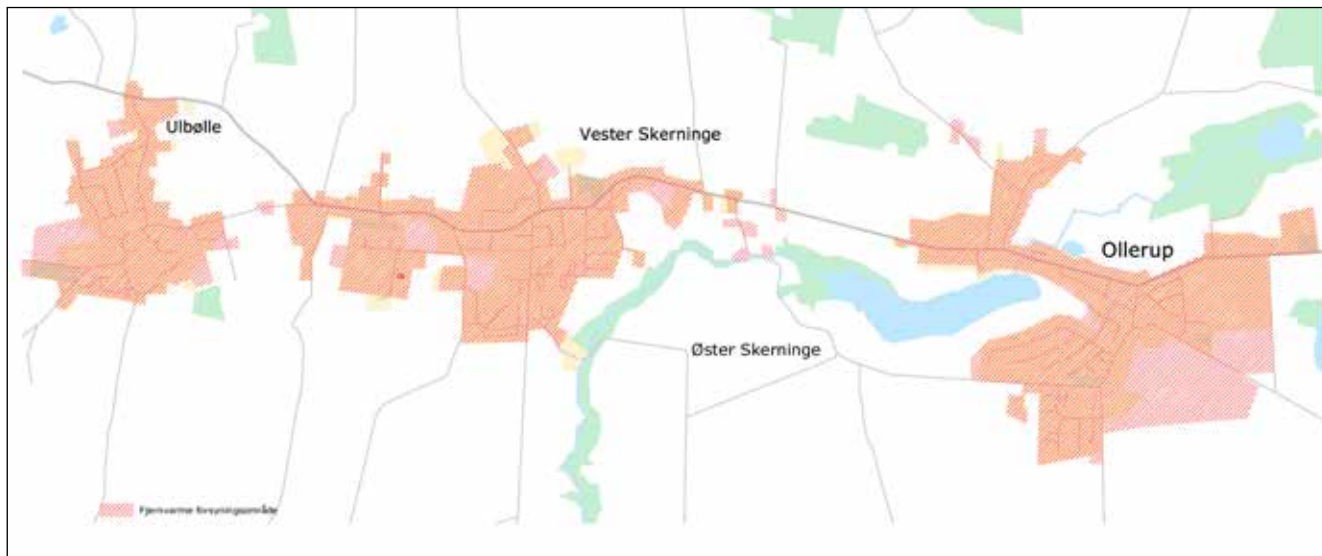
Pakken (de samlede omkostninger) har en samlet værdi af på ca. 56.000 kr. incl. moms.

1) Nedgravede olietanke optages ikke.

2) Hvis man har elvarme, skal man have radiator eller gulvvarme etableret. Omkostninger til dette afholdes af ejendommens ejer.

# Forsyningsområde

---



## Er der tilslutningspligt:

Nej, der er ikke tilslutningspligt. Ønsker du ikke fjernvarme skal du ikke foretage dig noget. I forsyningsområdet har fjernvarmeselskabets pligt til at forsyne et hus der ønsker varme indenfor 5 år

## Hvad hvis man fortryder eller senere vil afmeldes:

Man kan komme af fjernvarmen, når man har været med i 5 md. + 1 måneds opsigelse, jf vedtægterne

” Fjernvarmen er et fælles varmesystem, det betyder bl.a., at forbrugerne deler udgifter til vedligehold, udvikling og drift. De kollektive værker kan desuden udnytte energikilderne langt mere effektivt end mindre, private anlæg. ”

Følg projektet  
på Facebook  
eller modtag  
vores nyhedsbrev

---

## Kontakt til fjernvarmeselskabet

Erik Stoumann, telefon 21 33 30 50  
e-mail: erik.stoumann@gmail.com

Rudi Rusfort Kragh, telefon 51 78 95 92  
e-mail: rudi.kragh@mail.dk

## Bankkonto:

Reg.: 2680 konto: 0749 297 069.

## Bestyrelsen består af følgende:

Erik Stoumann, *formand*  
Rudi Rusfort Kragh, *næstformand*  
John Svensson, *kasserer*  
Per Bach, *sekretær*  
Edith Pedersen – *valgt på vegne af  
Boligselskabet BSB Svendborg*  
Hanne Nylev  
Martin Andersen  
Karen Strandhave  
Egon Kristensen (*supp.*)

 **FJERNVARME**  
OLLERUP · VESTER SKERNINGE · ULBØLLE

LÆS MERE på  
[www.fjernvarme5762.dk](http://www.fjernvarme5762.dk)